

認定
こども園

学校法人 帯広葵学園

帯広の森幼稚園

ご案内





帯広の森幼稚園の教育・保育目標 めざす子どもの姿

帯広の森幼稚園は、自然を見る、知る、体験できる幼稚園です。
 帯広の森幼稚園は、明るい園舎と給食設備の充実した幼稚園です。
 帯広の森幼稚園は、将来への学習生活の基盤を育む幼稚園です。

生きる力を身につけた 明るくたくましい子ども

自分で考える
子どもを育てる



仲良く遊べる
子どもを育てる



丈夫な体の
子どもを育てる



特 色 あ る 教 育

考える力

豊かな心

たくましい体



童謡の指導
絵本の読み聞かせ



英語の学習
挑戦遊び



豊かな自然環境
完全給食と食育

園生活 一日の流れ



平 日 <時 間>	1号認定利用児	2号認定利用児
7:30 ~ 9:30	早朝保育	
~ 9:30	登 園	
9:30 ~ 14:00	共通利用時間（一斉保育、給食、自由遊び等）	
14:00 ~ 18:30	14:00 降園時間 午後保育 （自由遊び、午睡、おやつ等）	午後保育 （自由遊び、午睡、おやつ等）
土 曜 日 <時 間>	1号認定利用児 （預かり保育対応）	2号認定利用児
7:30 ~ 9:30	早朝保育	
~ 9:30	登 園	
9:30 ~ 12:00	保育利用時間（一斉保育、給食、自由遊び等）	
12:00 ~ 18:30	午後保育 （自由遊び、午睡、おやつ等）	



入園式



夏祭り

幼稚園のこよみ

毎月の行事

- 身体測定 ● 保育参観(年に3回)
- お誕生会

4月

- 入園式
- 始園式
- 対面式
- 家庭訪問
- 給食開始

5月

- 親子遠足
- 農園種まき
- プール遊び

6月

- 動物園で
“人間だって動物Day”
- 歯科検診
- 内科検診

7月

- とかち童謡まつり
- 夏祭り
- わくわく会
- 終園式
- 夏休み

8月

- 始園式

9月

- 運動会
- 農園収穫

10月

- 秋の遠足
- 幼稚園であそぼうよ

11月

- 発表会
- 個人面談

12月

- お餅つき
- Xマス会
- 終園式
- 冬休み

1月

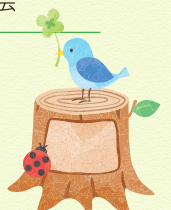
- 始園式
- そり遊び

2月

- 一日入園
- 節分
- 冬のお楽しみ会

3月

- お別れ会
- 卒園式
- 修園式



人間だって動物 Day



わくわく会



運動会



秋の遠足



お餅つき



発表会



そり遊び



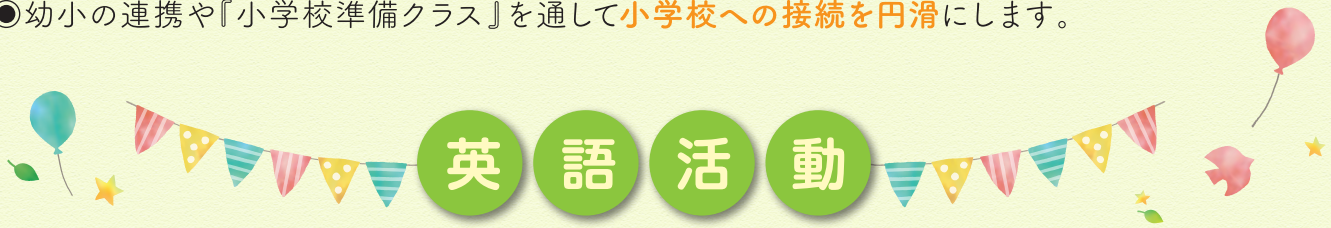
節分



■ 特色ある教育

帯広の森幼稚園では「共に育ち合う幼稚園」を目指すため、次のことに重点を置いて推進しています。

- 外国人と日本人のペアによる系統立てした指導を通して**英語**を楽しみます。
- 絵本の読み聞かせや童謡の指導を通して**豊かな感性**を育みます。
- 水泳指導・歩くスキー・挑戦遊びや竹のぼりなどを通して**体力の向上**に努めます。
- 農園活動や管理栄養士の食育指導を通して**食べ物大切さ**を学びます。
- 幼小の連携や『小学校準備クラス』を通して**小学校への接続を円滑**にします。



- クラスはオールEnglish!ステップワールドLL教室の先生と年齢に合わせたカリキュラムで楽しく英語を学びます。
- 園児と先生のコミュニケーションに重点を置き『伝わるって楽しい』英語を目指します。



年間20回、しっかり英語が身につく年長さん



発表会で英語の歌を披露



英語を学ぶ様子です。
ぜひご覧ください。

絵本・童謡

- <<豊かな心の育成>>の観点から年間200冊の絵本読み聞かせを行います。
 - 年間を通して季節の童謡をうたい、豊かな感性をはぐくみます。
- 『童謡まつり』では帯広市民文化ホールの大ホールで日ごろの成果を発表します。



ブックスタート・プラス

当園では平成15年から絵本の読み聞かせに力を入れてきました。絵本を通じて、子どもたちの感性を豊かにし、言語の習得・想像力を育むことが大切だと考えるからです。

この考えのもと、平成23年度から学園独自事業「ブックスタート・プラス」を始めました。入園されますお子様に、発達段階に合った親子で楽しめる絵本を1冊プレゼントさせていただきます。

絵本を通じた親子の心の繋がり、豊かな時間に寄与できれば幸いです。

体 育 指 導

◎挑戦遊びや缶ぼっくり、縄跳び、竹のぼりや歩くスキー、JOYFITと連携した水泳指導などを通して体力向上に努めます。



食 育 活 動

◎常勤の管理栄養士による自園調理、完全給食です。＜アレルギー対応可＞
◎農園管理や食育活動を通して、楽しく食の大切さを学びます。



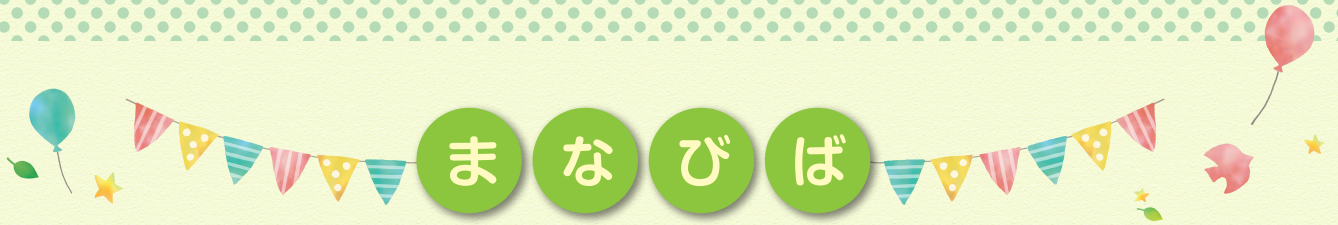
毎月発行☆『給食だより』

献立表とともに季節に応じたテーマのもと、管理栄養士が保護者への食育アドバイスを行っています。



帯広の森幼稚園の管理栄養士が、日々作っている給食をクックパッドにて掲載しています。
美味しいメニューを随時更新中です!ぜひご覧ください♪





まなびば

(小学校準備クラス)

◎「小1プロブレム」に備え、年長さん(希望者)が学校で使うような椅子・机に座って数やひらがなを学びます。

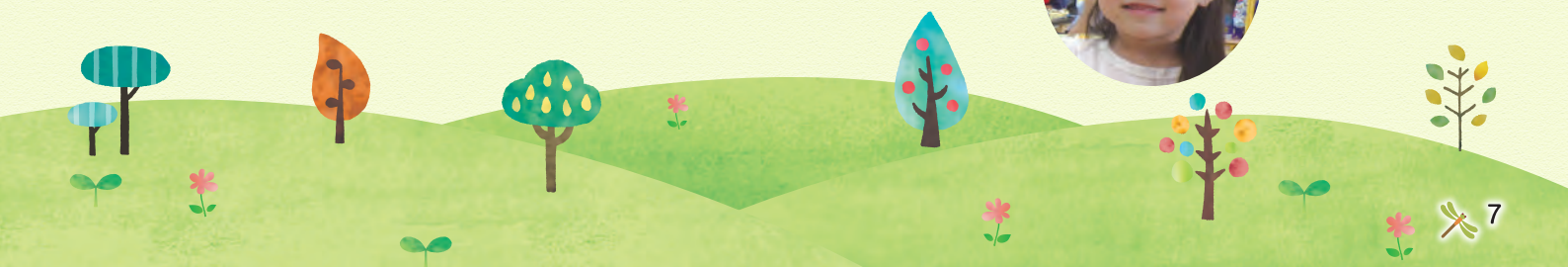


※希望者多数の場合は抽選となります。また教材費等所定費用がかかります。

.....【ダブル担任制】.....

◎当園は各クラスに担任を2名配置しており、お子さまの園生活を複数の視点からサポートします。また人数や状況に応じて補助員を配置しております。

私たちは、子どもたちの笑顔と遊ぶ姿を大切にし、その子どものよさを認め励ます指導を心がけています。



【1日のスケジュール / 午前】

7:30~9:30

早朝保育・登園

毎日元気な子どもたちが登園してきます。

- ・通園バス運行しています！
詳しくはお問合せください



~10:30

自由遊び

水・泥遊び、砂場遊び、ままごと、鬼ごっこ、
基地づくり、森の中探検など。

- ・自分で朝の支度をして外遊びに出かけます
- ・広い園庭の中、好きな場所で好きな遊びをのびのび楽しめます
- ・学年を問わず異年齢のかかわりが多く見られます



10:30~

クラス・学年

制作・リズム遊び、散歩、体育活動など
カリキュラムに沿った活動を行います。



【1日のスケジュール / 午後】

12:00～
給食・自由遊び

14:00～18:30
午後保育



美味しい給食を食べた後、たっぷり遊びます。

【早朝保育・午後保育】

●7:30～9:30、14:00～18:30は早朝・午後保育としてお子様をお預かりします。

●認定によって利用料金が異なります。別紙ご覧ください。

【帯広の森幼稚園 ホームページ】



ぜひこちらのQRコードより
「帯広の森幼稚園HP」

- 行事や日々の様子
- 今月のオススメ給食
- もっと詳しい教育・保育理念

ぜひご覧ください！



【0～2歳のお子さんについて】

ぱちぱちルーム

未就園児クラス

- 2歳前後～4歳未満のお子さんを対象に、親子で遊んだり子育ての情報交換を通じた子育て支援を行っております。
- 修了後は本園に優先入園(1号認定)が可能です。



10月17日募集開始!
詳細はこちら



ぱちぱちホームページ

012 おびもり

帯広の森幼稚園 分園

- 0～2歳の3号認定児を対象とした、定員30名の帯広の森幼稚園の分園です。
- 近くに緑ヶ丘公園や帯広動物園など、恵まれた環境で子どもの成長を豊かに育みます。



11月1日募集開始!
詳細はこちら



園ホームページ

【入園受付】

●募集人員

	募集人数1号	募集人数2号	保育年数	対 象
3 歳 児	37名	15名	3年保育	令和 3年4月2日～令和 4年4月1日までに生まれた方
4 歳 児	若干名	若干名	2年保育	令和 2年4月2日～令和 3年4月1日までに生まれた方
5 歳 児	若干名	若干名	1年保育	平成31年4月2日～令和 2年4月1日までに生まれた方

●優先入園について

1号認定	2号認定
1.「012おびもり」卒園予定児 2.「012青い鳥保育園」卒園予定児 3.「あおいキッズランド」卒園予定児 4. 本園(原則)未就園児クラス 「ぱちぱちルーム」に在籍中の幼児 5. 本園の在園児・卒園時の弟・妹	優先入園はありません。 (帯広市の入所調整結果によります。 ご不明な点は園にお尋ねください。)

●入園までの日程と手順について

- ①令和6年 9月2日(月) 入園申込書配布
- ②令和6年11月1日(金) 入園申込書受付
 - ・優先入園受付／ 9時～10時
 - ・一般入園受付／10時～

※定員になり次第、締め切らせて頂きます。
- ③令和6年11月16日(土) 新入園児面接
- ④令和7年 2月 8日(土) 新入園児一日体験入園
- ⑤令和7年 4月 5日(土) 帯広の森幼稚園入園式



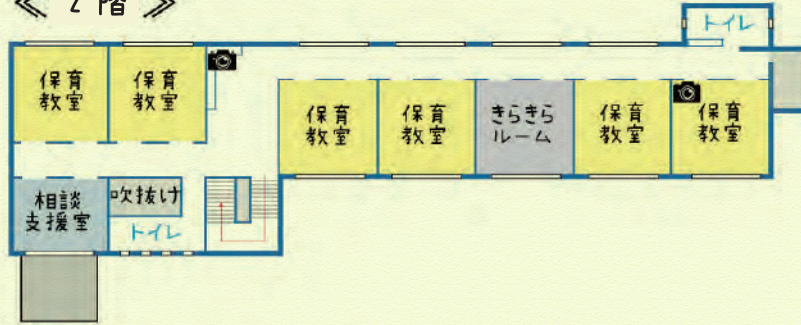
幼稚園マップ



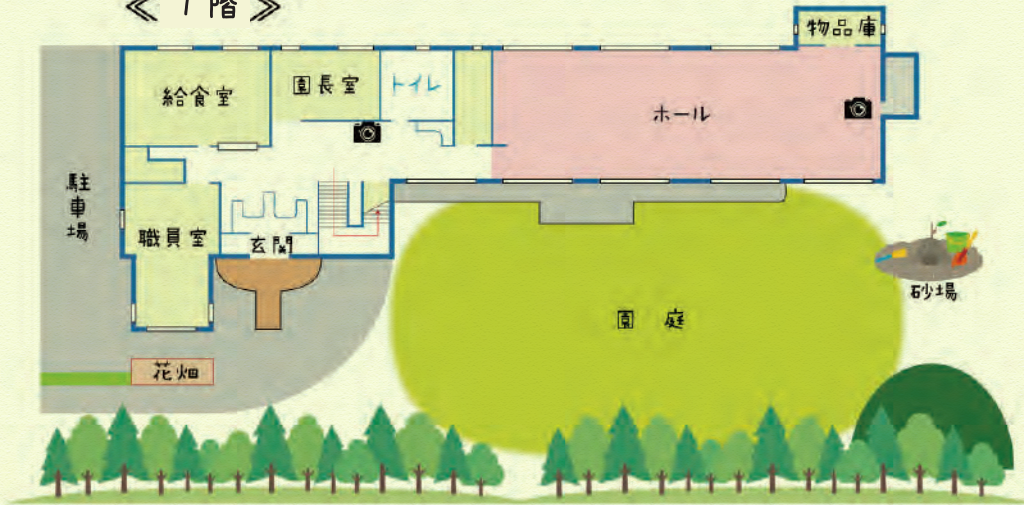
こんなお部屋で活動しています!



《 2階 》



《 1階 》



他のお部屋も気になる方は、
ぜひこちらのQRコードより
「帯広の森幼稚園HP」を
ご覧ください。



帯広の森幼稚園