

学校法人帯広葵学園

認定こども園

帯広の森幼稚園



令和6年度

園長便り

No. 1

令和6年4月11日

園長:伊賀 真美

新年度スタート!

進級園児の保護者の皆様、
お子様のご進級おめでとうございます

令和6年度、園児150名(年少組53名、年中組48名、年長組49名)と教職員38名が集う園での生活がスタートしました。

「子どもは未来の宝」。帯広の森の緑あふれる自然の真ん中で、笑顔あふれる子どもが真ん中にある教育・保育活動を推進し、未来の宝を育てて参ります。

子どもたちが伸び伸びと活動し、自分らしさを発揮しながら楽しく過ごせるよう、そして、子どもたちの明るい笑顔と笑い声が毎日園舎に響くことを願い、『チーム帯森』のスタッフ一同、全力で教育の充実に努めて参ります。

なお、今年度より本園は幼稚園型認定こども園から、幼保連携型認定こども園に移行しました。日々の教育や保育活動に大きな変更はありませんが、学校かつ児童福祉施設の法的性格をもつ施設として一層教育・保育活動を充実させてまいります。

今年度も、保護者の皆様のご協力とご支援を賜りますようお願い申し上げます。



柔らかな春の日差しに心が躍る今日この頃、帯広の森も躍動の季節を迎えています。
4月6日(土)には入園式を行いました。

新入園児の保護者の皆様、お子様のご入園 おめでとうございます

また、お子様が大きく成長する大切な時期に、本園を選んでいただきありがとうございます。

新しい環境に一步踏み出した子どもたち。期待や好奇心とともに、ちょっぴりの不安もあるかもしれませんが、子どもは順応性が高いので、すぐに園生活に慣れることと思います。

一人一人の子どもたちが集団生活を通して、心身共に健やかに成長していけるように、同じ目的意識をもって保護者の皆様と教職員とが協力しあって子どもたちを育てていきましょう。

どうぞよろしくお願い申し上げます。



ひよこ組さんおめでとう

りす組さんおめでとう



始園式

4月8日(月),始園式を行いました。
参加した年中・年長組の子どもたちは、お話を聞く態度がとても立派でした。さすが一つ上の組に進級した姿です!



始園式では園で大切にしたい「三つの言葉」についてお話をしました。

- ①「おはよう」・・・朝はにっこり笑顔で挨拶してください。
- ②「ありがとう」・・・なにかしてもらったらお礼をいみましょう。
- ③「ごめんね」・・・失敗しちゃったときはすぐあやまらしましょう。

こうした挨拶やお礼の言葉は人と人をつなぐコミュニケーションの第一歩となります。豊かな人間関係を築くためにもまず、挨拶のできる子どもを目指します。



また、子どもたちには「困ったことがあったら、すぐ先生にお話しする」ことも伝えました。援助希求能力といいます、「助けを求める行動力」はとても大切な力だと考えています。園の集団生活の中で、先生や友達と温かい関係を築くことができる子、そして周りを大切にしながら、自分自身も大切にできる子を育てたいと思います。

ニューフェイス紹介



久永園長からバトンを引継ぎ、4月から園長を務める伊賀真美です。子どもたちの笑顔に癒やされ、エネルギーに圧倒される毎日です。「帯広の森幼稚園」にしてよかったと思っただけのように力を尽くしてまいりますので、よろしくお願いいたします。



はじめまして。4月より、もり組の担任を務めることになりました。新任の
と申します。身体を動かして遊ぶことが大好きです。1年目のため至らぬ点も多くあるかと思いますが、子どもたちと一緒に成長していければと思います。どうぞよろしくお願いいたします。



今年度より帯広の森幼稚園で勤務させていただきます。札幌の保育園で2年間勤めましたが、ご縁があって、また地元にもどってきました。身体を動かすことが好きなので、お子さんと一緒に全力で園生活を楽しみたいと思いますので、どうぞよろしくお願いいたします。



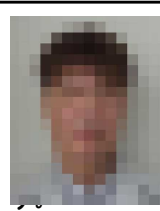
はじめまして。柳町認定こども園から異動してきました
です。のいち組の担任をすることになりました。自然いっぱいの中で子どもたちと一緒にたくさん身体を動かして楽しく過ごしていきたいです。よろしくお願いいたします。



はじめまして。法人本部より異動してきました、
です。帯広の森幼稚園の事務を担当します。お子様たちの笑顔を第一に、幼稚園生活を楽しくもらえるようサポートをします。事務関連のご相談がありましたらいつでもお声がけください。よろしくお願いいたします。



はじめまして。つづが丘幼稚園から異動してきました
です。1バスのドライバーと用務員を担当します。園児さんが幼稚園に通うのがたのしいと感じてもらえるよう努めたいと思っています。どうぞよろしくお願いいたします。



はじめまして。
です。2バスを担当します。
お子様たちの安全、職員の安全を心がけ、バスの運転に努めてまいりますので、どうぞよろしくお願いいたします。

LINE登録のお願い

LINEの登録は、緊急の連絡(幼稚園からの大事なお知らせ、お子さんの体調不良やバスの遅延のお知らせ、災害時の対応、等々)を受ける際に必要です。

登録方法については、各家庭ごとに封書でお知らせしていますので参考にしてください。

本日(4月11日)、テストメールを送信しました。まだ登録をされていない方は、子どもたちの安全のために必ず登録を済ませてください。よろしくお願いいたします。

